

Visit Tochigi

到北關東 感受被純淨水源環繞的療癒體驗 (栃木縣日光市)

~泉水、河川、花朵的天堂,享受美肌溫泉,向栃木出發!

栃木縣水質豐富,遊客可以享受各種感受栃木之水的體驗,包括泉水(池塘)、壯麗的河流和療效豐富的溫泉。此外,由純淨的水所孕育出來的花卉和食物,讓人在感受生命因水的恩惠而孕育的同時,也能享受放鬆的旅程。



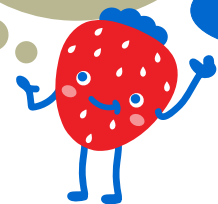
以「水」編織而成的 栃木之旅

~由豐富水源交織而成,栃木的美食與文化之旅~

讓遊客體驗以「水」為主要元素的栃木縣眾多景點的豪華旅遊。水是栃木的活力之源,連接著過去與現在、人與大自然。本行程不僅介紹世界遺產「兩社一寺」,還可在與「水」有關的景點中享受栃木的魅力。行程緊湊,可與其他地區結合,但也能給人特別的感受。行程設計精巧,也可與其他地區行程結合,內容豐富,讓訪客有身歷其境的特殊感受。現在就來感受栃木的真髓吧!



特殊經歷



Visit Tochigi

了解源於水的魅力 超越 2025 年世博會 - 栃木的水景 -



鹽原溫泉



中禪寺湖



足利花卉公園



鬼怒川



日光自然博物館

栃木縣充沛的水資源不僅創造了豐富的自然環境,也支持著縣內人們的生活,孕育了「生命」。例如,作為農業用水澆灌了栃木引以為傲的農產品,作為原料釀造了獨特的日本酒,過去更用於江戶與栃木之間的船隻運輸。栃木之水形成的湖泊、瀑布、森林等美麗的自然景觀,以及豐富的溫泉勝地,療癒了許多國內外的旅客,賦予了他們邁向未來的生命力。從栃木縣迷人的風景到豐富的文化,歡迎來探索塑造一切的栃木之水!「孕育生命的栃木之水」,享受栃木的旅行。而這也與 2025 年日本萬國博覽會(大阪/關西)的主題有著強烈的連結感。

Visit Tochigi

栃木縣地區地圖



栃木縣位於東京以北約 100km 處。栃木人口最多的城市宇都宮，從東京搭乘新幹線只需約 1 個小時。從有 2,000m 級山脈綿亙的北部那須、日光地區，向南側的平原逐漸擴展。從日本首屈一指的高原度假勝地那須地區，到深山中矗立著聯合國教科文組織世界文化遺產神社寺院的日光地區、擁有宇都宮交通樞紐的中心地區、傳統工藝繁盛的東部地區、離東京最近且曾作為商業城市而繁榮的南部地區，不同地區各有不同的特色。



日光地區 中禪寺湖

中禪寺湖小知識
位於奧日光入口處的中禪寺湖，湖岸線總長約 25 公里，最大水深為 163 公尺，是兩萬多年前由男體山火山熔岩噴發所形成的堰塞湖。由於氣候穩定，因此從明治時期直到昭和初期是許多外國人的避暑勝地。一整年的風景都不一樣！中禪寺湖的美麗風光男體山山麓的中禪寺湖畔依四季變化有不同的自然風景，特別是初夏的杜鵑以及秋季楓紅，是最受旅客歡迎的季節。此外，還可搭乘遊覽船暢遊中禪寺湖，特別是在紅葉季節，會推出「紅葉巡訪(紅葉迴)」路線，讓你飽覽秋天層次分明的楓情！
中禪寺湖周圍的觀光景點有哪些？
入選為日本百景的中禪寺湖，湖畔還有日光二荒山神社中宮祠、日光山中禪寺(立木觀音)，中禪寺溫泉等景點，一年四季都吸引大批遊客造訪。(照片為「日光攝影大賽獲獎作品」。)



縣南地區 出流原弁天池

日本百大名水——出流原弁天池
出流原弁天池是獲日本環境省認定之名水，同時也是栃木縣指定天然紀念物及出流川水源地。池水清澈見底，從池畔一看就一目了然。優游水中的鯉魚身姿與閃亮的鱗片，和水中搖動的綠色水生植物相映成趣。在池畔旁的旅館一乃館，提供大家索取泉水的服務，歡迎大家造訪時多加利用喔！



那須地區 尚仁澤湧泉

尚仁澤湧泉 (Shojinzawa Spring) 位於栃木縣鹽谷町，是日本國內屈指可數的名水百選之一，以其清澈純淨的水質與靜謐的自然環境聞名。這裡的湧泉水源自那須連山的地下水，經過長年過濾後形成，終年水溫維持在 11°C 左右，即使在炎炎夏日，水流仍保持沁涼清澈，吸引許多遊客前來取水與欣賞大自然的美景。



縣央地區 若竹之杜 若山農場

若山農場三代傳承約 80 年，是非常注重無農藥、有機栽培的農場。農場擁有的 24 公頃寬竹林，經常被用於各種電影和 CM 的外景拍攝地。電影「浪客劍心」便是在此拍攝。
農場內種有多種竹子，其中有非常珍貴的「龜甲竹」、「金明孟宗竹」等，除了可在竹林散步外，春天可以採竹筍，夏天摘藍莓，秋天採栗子等享受採採採的樂趣。

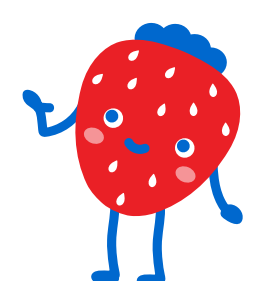
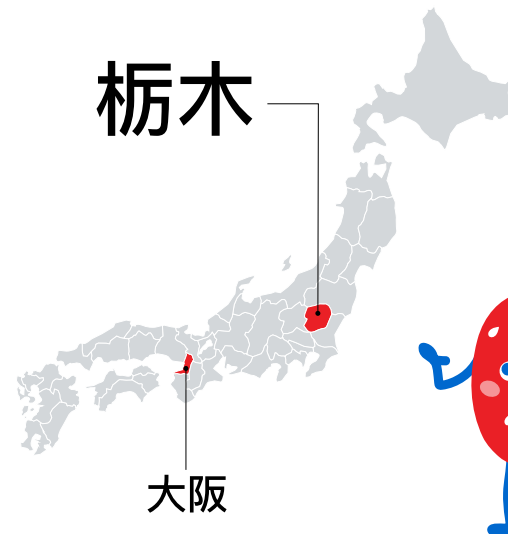


縣東地區 吉村農園

自 1986 年創立以來，吉村農園始終以「讓每個人都能愛上、享受、微笑的草莓」為理念，用心栽培每一顆香甜多汁的果實。農園不僅專注於草莓的種植，更自家調配最適合草莓生長的獨特混合土壤，確保每一顆果實都能達到最理想的風味。

園內擁有 30 座溫室，種植著符合現代人口味的多種草莓品種，遊客可以親自體驗採摘草莓的樂趣，並品嚐到市場上難得一見的稀有品種。此外，這裡還種植了代表栃木縣的經典草莓品種，如栃乙女、晴空莓和栃愛果，每一口都帶來不同的風味與驚喜。為了讓更多人能夠輕鬆享受採果的樂趣，農園內特別設計了寬敞的通道，無論是嬰兒車或輪椅都能順暢通行，讓每位訪客都能自在地享受這片果園的美好。

除了採果體驗，吉村農園在 2023 年開設了全新咖啡廳空間，讓遊客在品嚐草莓的同時，也能享受一杯香醇飲品，度過悠閒愜意的時光。無論是家庭旅遊、朋友相聚，或是想體驗農園生活，這裡都將為您帶來最甜美的回憶。



介紹推薦的觀光景點

自然

在四季變化分明的日本，春天的櫻花、秋天的紅葉等，隨著季節的變化，樹木花卉也呈現出各種各樣的表情。特別是在栃木縣，櫻花期過後的 4 月中旬到 6 月，可欣賞到漫天盛開的「藤花」和紅色及粉紅色的可愛「杜鵑花」交織綻放。在此將介紹以賞花名勝聞名的栃木縣。



歷史

以古都京都及武士文化盛行的鎌倉為首，日本有許多歷史建築分散在各處。位於栃木的世界遺產也是其中之一。其中，日光東照宮在經過 400 多年的歲月洗禮，依然保持著華麗的姿態，因此廣受青睞。這次與負責修建東照宮的宮大工一同探訪其魅力所在。



文化

日本是一個島國，有著扎根於地方的各種文化。在栃木縣的各地培育了具有特色的傳統文化，例如：活用當地資源所製成的傳統工藝品和傳承歷史的祭典等。其中，溫泉是從栃木豐富的自然環境中汲取的文化，與各地區的歷史淵源頗深。本文章將介紹擁有 600 多個源泉的栃木溫泉文化。



美食

在南北狹長延伸的日本，氣候、文化、土地所孕育的特產也因地區而有所不同。位於東京北方約 100 公里處，由山地向平原延伸的栃木縣，也有許多山中的特產及從山上流下的清流而孕育出的特產。在栃木縣的眾多特產中，此次將聚焦於日本獨有的名產：和牛、湯波及清酒。

