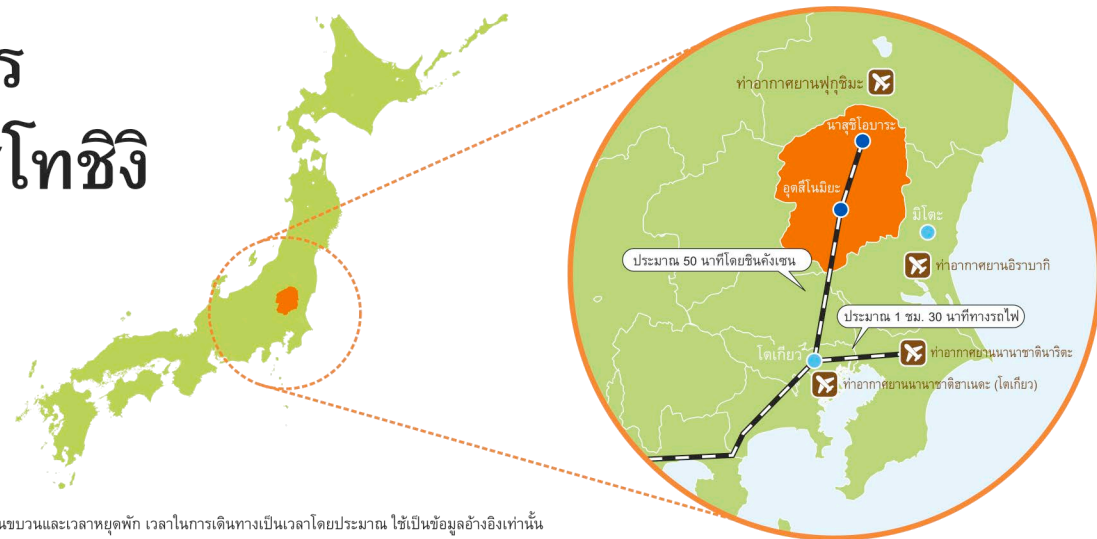


แผนที่การเดินทางสู่โทชิจิ



ทางรถไฟ

ไม่รวมเวลาเปลี่ยนขบวนและเวลาหยุดพัก เวลาในการเดินทางเป็นเวลาโดยประมาณ ใช้เป็นข้อมูลอ้างอิงเท่านั้น

ไปนิกโก้

คุณสามารถเดินทางจากโตเกียว JR สถานีอุตสึโนะมิยะผ่านสายนิกโก้ได้

| | | | |
|------------------|--|-----------------------------------|------------------------|
| สถานีชินจูกุ | Ltd. Exp. Nikko | | |
| สถานีอุตะบุคุโระ | Ltd. Exp. Kinugawa / Ltd. Exp. SPACIA Kinugawa | 2 ชม. | สถานีโทบุ นิกโก้ |
| | เปลี่ยนขบวนที่สถานีอุโตะโนโจ | สายโทบุ นิกโก้ (ส่วนธรรมดา) 2 ชม. | |
| สถานีอาซากุสะ | Ltd. Exp. Kinu / Ltd. Exp. Revaty Kinu / Ltd. Exp. Revaty Aizu | 1 ชม. 50 นาที | สถานีโทบุ-อุตสึโนะมิยะ |
| | Ltd. Exp. Kegan / Ltd. Exp. Revaty Kegan | 1 ชม. 50 นาที | |
| | Spacia X (บางขบวนต้องเปลี่ยนขบวน) | 1 ชม. 50 นาที | |

ไปนาสึ

| | | | |
|---|---|------------------------------|---------------------------------|
| สถานีโตเกียว | บริการ JR Tohoku Shinkansen "Nasuno" (และบริการ "Yamabiko" บางส่วน) | 1 ชม. 15 นาที | สถานีนะซูชิโอบาระ |
| | บริการ JR Tohoku Shinkansen "Nasuno" (และบริการ "Yamabiko" บางส่วน) | เปลี่ยนขบวนที่สถานีอุโตะโนโจ | สาย JR Utsunomiya 1 ชม. 45 นาที |
| สถานีชินจูกุประตูทางออกฝั่งใต้ใหม่ (New South Gate, สถานีโทบุชินจูกุ) | JR Bus Kanto Nasu / Nasu-Shiobara-go, รถบัสส่วนตัว | 3 ชม. 30 นาที | น้ำพุร้อนนาสึ |

ไปอุตสึโนะมิยะ

| | | | |
|---------------|--|---------------------------|------------------------|
| | JR Tohoku Shinkansen "Yamabiko" หรือ "Nasuno" | | |
| สถานีโตเกียว | สาย JR Utsunomiya (เร็ว/ธรรมดา) | ประมาณ 50 นาที | สถานีอุตสึโนะมิยะ |
| สถานีชินจูกุ | สาย JR Shonan-Shinjuku (เร็ว/ธรรมดา) | 1 ชม. 55 นาที | |
| สถานีอาซากุสะ | สาย Tobu Nikko (Ltd. Exp. Kegan / Ltd. Exp. Revaty Kegan / Ltd. Exp. Kinu / Ltd. Exp. Revaty Kinu / Ltd. Exp. Revaty Aizu) | 1 ชม. 50 นาที | สถานีโทบุ-อุตสึโนะมิยะ |
| | สถานีโทริ | สาย Tobu Utsunomiya 2 ชม. | |

ไปอาชิคางะ

| | | | | |
|---------------|--------------------------------------|--------------------------|------------------------------------|-----------------|
| สถานีโตเกียว | สาย JR Utsunomiya (เร็ว/ธรรมดา) | เปลี่ยนขบวนที่สถานีโยมะะ | สาย JR Ryomo 2 ชม. 20 นาที | สถานีอาชิคางะ |
| สถานีชินจูกุ | สาย JR Shonan-Shinjuku (เร็ว/ธรรมดา) | เปลี่ยนขบวนที่สถานีอุทสึ | Tobu Ltd. Exp. Ryomo 1 ชม. 30 นาที | สถานีอาชิคางะชิ |
| สถานีอาซากุสะ | Tobu Ltd. Exp. Ryomo | | | 1 ชม. 15 นาที |

[มีค่าธรรมเนียมการจอง] เข้าไปที่เว็บไซต์ต่อไปนี้เพื่ออ่านข้อมูลเพิ่มเติม] ● บริการรถไฟญี่ปุ่นตะวันออก (JR East): <https://www.jreast.co.jp/multi/1h/> ● รถไฟสายโทบุ: <https://www.tobu.co.jp/1h/>

ทางรถบัสส่วนตัวพิเศษ

| | | | |
|-------------------------------------|---------------------------|---------------|-------------------|
| ท่าอากาศยานนานาชาตินาริตะ | รถบัสส่วนตัว (Marronnier) | 2 ชม. 30 นาที | สถานีอุตสึโนะมิยะ |
| ท่าอากาศยานนานาชาติฮาเนดะ (โตเกียว) | รถบัสส่วนตัว (Marronnier) | 2 ชม. 50 นาที | สถานีอุตสึโนะมิยะ |

[เข้าไปที่เว็บไซต์ต่อไปนี้เพื่ออ่านข้อมูลเพิ่มเติม] ● ระบบขนส่งมวลชนภูมิภาคคันโต: <https://www.kantobus.co.jp/>

ฝ่ายแลกเปลี่ยนการท่องเที่ยว แผนกอุตสาหกรรม ท้องเที่ยว และแรงงานจังหวัดโทชิจิ 1-1-20 Hanawada, Utsunomiya, Tochigi Prefecture 320-8501

* ข้อมูลของเดือนกรกฎาคม 2024

โทชิจิ

TOCHIGI TOURIST BROCHURE

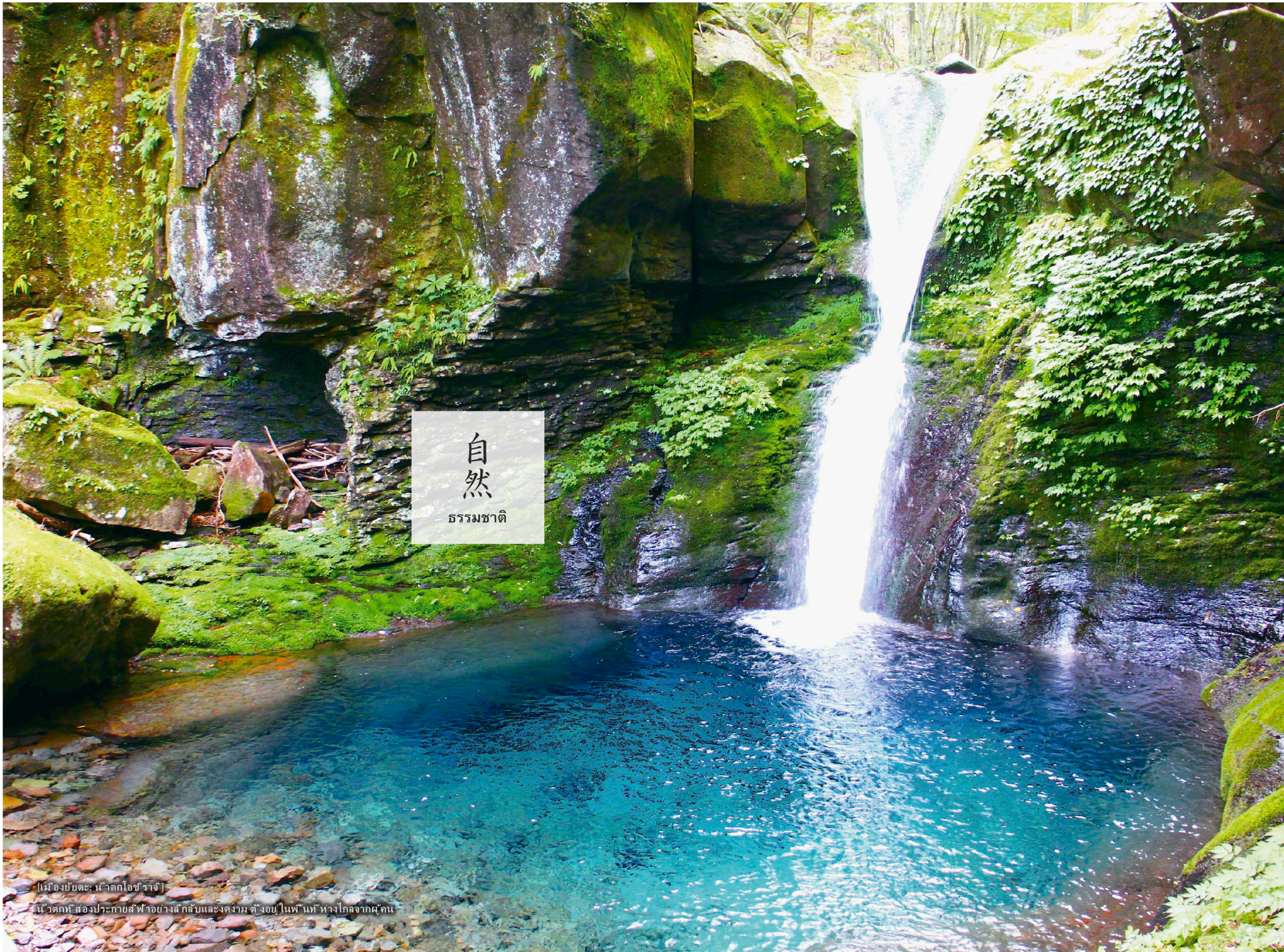


[เมืองอาชิคางะ: สวนดอกไม้อาชิคางะ]

"จุดหมายในฝัน" ที่ CNN เลือกจากสถานที่ต่างๆ ทั่วโลกในปี 2014 สวนดอกไม้อาชิคางะเป็นสถานที่แห่งเดียวในประเทศญี่ปุ่นที่ได้รับเลือก (ช่วงที่ดอกไม้บานสวยงาม: กลางเดือนเมษายนถึงกลางเดือนพฤษภาคม)

จังหวัดโทชิจึอยู่ไม่ไกลจากโตเกียวมากนัก เต็มไปด้วยทิวทัศน์ที่งดงามและมรดกทางวัฒนธรรมอันล้ำค่า
ปลีกตัวจากความวุ่นวายในเมืองใหญ่แล้วมาสัมผัสโทชิจึด้วยตัวคุณเอง
โลกแห่งความมหัศจรรย์แห่งใหม่ที่ซ่อนตัวอยู่นี้จะทำให้คุณได้ผ่อนคลายทั้งร่างกายและจิตใจ

[เมืองนิกโกะ: ดนเนอิ ไรชะซากะ]
ดนเนอิ ไรชะซากะเป็นถนนที่มีลักษณะเป็นทางโค้งคดเคี้ยวที่นำไปสู่ 'โอกนิกโกะ' และเป็น 'วีจิก' ในช่วงฤดูใบไม้ร่วงเมื่อใบไม้เปลี่ยนสีอย่างงดงาม
(ช่วงชมใบไม้เปลี่ยนสี: กลางเดือนตุลาคมถึงต้นเดือนพฤศจิกายน)



自然
ธรรมชาติ

[เมืองบัตเตะ: น้ำตกโอซึวาระ]
น้ำตกทั้งสองประกายสีฟ้าอย่างลึกลับและงดงาม ตั้งอยู่ในพื้นที่ห่างไกลจากผู้คน

แหล่งธรรมชาติที่มีสีสันสวยงาม

แสงอาทิตย์สาดแสงลอดไปตามต้นไม้สีเขียว ทำให้ใบไม้สีแดงในฤดูใบไม้ร่วงดูเหมือนเปลวไฟที่ลุกโชน
สูดอากาศที่สะอาดและสดชื่นท่ามกลางแหล่งธรรมชาติที่เต็มไปด้วยสีสันสดใส



[เมืองซาโนะ: วัดคินโซอิน]
เป็นที่รู้จักจากสีส้มของใบไม้ในฤดูใบไม้ร่วงที่แดงสดและรูปปั้นพระจิโซซึ่งตั้งอยู่เรียงรายอย่างเงียบสงบ
(ช่วงชมใบไม้เปลี่ยนสี: กลางเดือนพฤศจิกายนถึงปลายเดือนพฤศจิกายน)

แหล่งธรรมชาติที่มีสีสันสวยงาม



[เมืองชิโมสึเกะ: สวนเท็มเปียวโนะโอกะ]
มีต้นซากุระหลากหลายสายพันธุ์ที่บานสะพรั่งอย่างต่อเนื่อง (ช่วงที่ดอกไม้บานสวยงาม: ปลายเดือนมีนาคมถึงปลายเดือนเมษายน)



[เมืองซากุระ: ทุ่งดอกป๊อปปี้]
ดอกป๊อปปี้สีแดงและสีชมพูจำนวน 3 ล้านดอกบานสะพรั่ง
สร้างความงดงามที่ทำให้ต้องตกตะลึง
(ช่วงที่ดอกไม้บานสวยงาม: ต้นเดือนพฤษภาคมถึงกลางเดือนมิถุนายน)



[เมืองโอดาวาระ: สวนซากุระที่ปราสาทคุโรมาเนะ]
ดอกไม้ประดับที่บานอย่างสวยงามภายในซากุระที่ปราสาท
(ช่วงที่ดอกไม้บานสวยงาม: ปลายเดือนมิถุนายนถึงต้นเดือนกรกฎาคม)

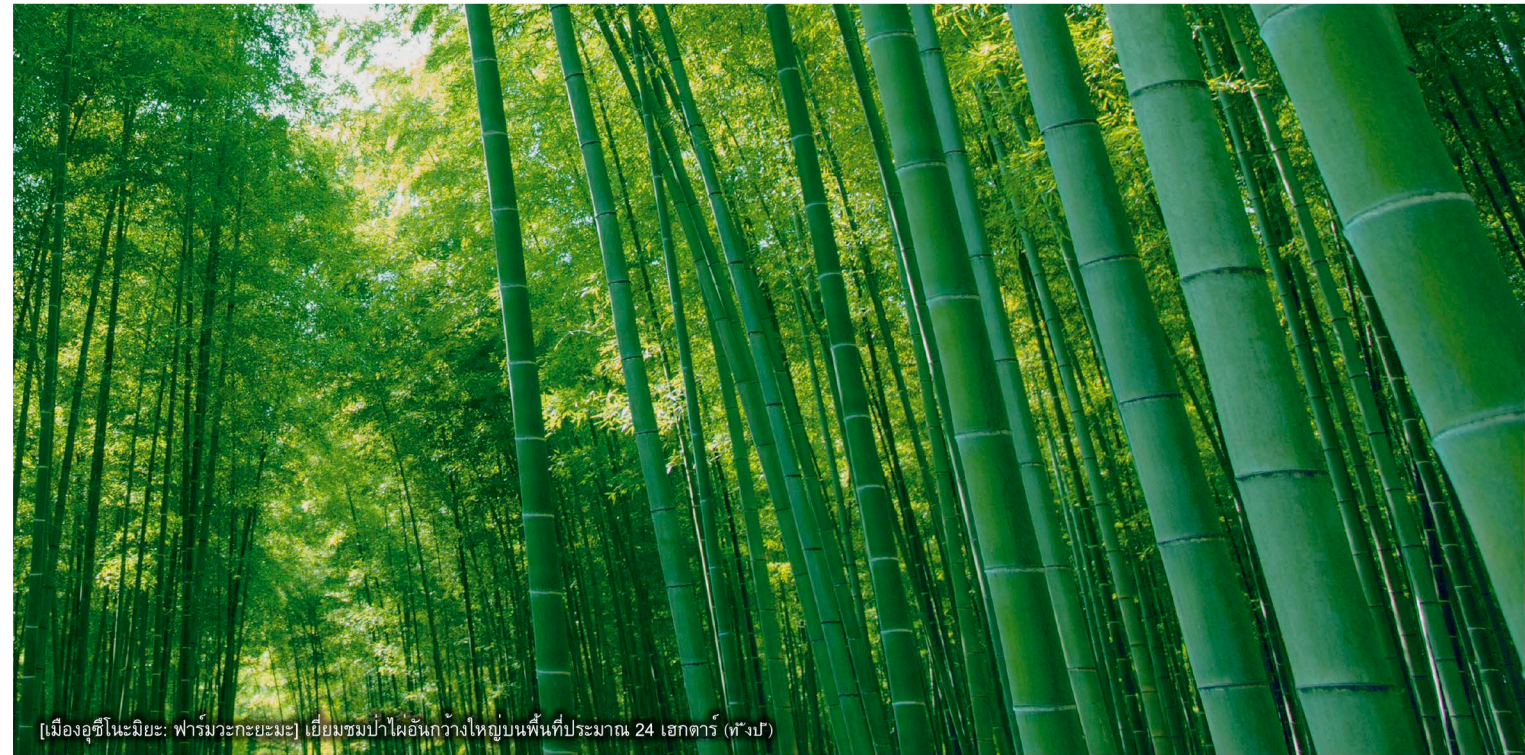


[เมืองมาชิโกะ: เทศกาลดอกทานตะวันมาชิโกะ]
ดอกทานตะวันที่ตั้งตระหง่านรับแสงแดดในฤดูร้อน
(ช่วงที่ดอกไม้บานสวยงาม: ต้นเดือนสิงหาคมถึงกลางเดือนสิงหาคม)

จังหวัดโทชิจิ — ธรรมชาติ



[เมืองโมกะ: รถจักรไอน้ำในเมืองโมกะ]
รถจักรไอน้ำของเมืองโมกะแล่นท่ามกลางธรรมชาติที่งดงามน่าประทับใจ (ช่วงที่ดอกไม้บานสวยงาม: ปลายเดือนมีนาคมถึงต้นเดือนเมษายน)



[เมืองอุชิโนะมิยะ: ฟาร์มะกะยะมะ] เยี่ยมชมป่าไผ่อันกว้างใหญ่บนพื้นที่ประมาณ 24 เฮกตาร์ (ทับป์)

แหล่งธรรมชาติที่มีสีสันสวยงาม



[เมืองนะซูชิโอะบะระ: ถนนโอยะมะซันโด] อุโมงค์ใบไม้เปลี่ยนสีที่งดงาม
(ช่วงชมใบไม้เปลี่ยนสี: กลางเดือนพฤศจิกายน)



[เมืองโมเดกิ: ภูเขาคามาคูระ]
ในเช้าฤดูหนาวจะมีทัศนียภาพที่งดงาม โดยเฉพาะทะเลหมอกที่ปกคลุม
(ช่วงที่เหมาะสมแก่การชม: ปลายเดือนตุลาคมถึงกลางเดือนธันวาคม)

สัมผัสสีสันและสถานที่ท่องเที่ยวในแต่ละฤดูได้ทุกแห่งที่คุณไปเยือน
ทั้งความกังวลใจที่เกิดขึ้นในแต่ละวันและมาเติมพลังที่โทซิจิ



จังหวัดโทซิจิ—ธรรมชาติ



สถานที่นี้เพื่อเข้าชมเพิ่มเติม

[เมืองนาสิ: ภูเขาฮาอุสุ]
ชมทิวทัศน์ที่เปลี่ยนแปลงตามฤดูกาลจากบนยอดเขา



体感
ประสบการณ์

[เมืองนิกโก้: พายเรือคายัคปิกนิกที่ทะเลสาบชูเซนจิ]
สร้างความทรงจำที่ยากจะลืมเลือนในทะเลสาบที่เงียบสงบและเต็มไปด้วยธรรมชาติ



ดื่มด่ำกับธรรมชาติที่งดงาม

สัมผัสโลกใบใหม่ด้วยประสาทสัมผัสทั้งห้าของคุณ
สร้างความทรงจำอันงดงามร่วมกับครอบครัว เพื่อนสนิท หรือคนพิเศษของคุณ



[เมืองนาสุ: อาณาจักรสัตว์นาสุ]
การแสดงที่น่าประทับใจของเหล่าสัตว์ในท่ามกลางธรรมชาติอันงดงาม



[รอบ ๆ เมืองนิกโก้และเมืองนาสุ: การปั่นจักรยาน / Ride Experience]
ค้นพบผู้ปั่นแท้ ๆ ผ่านการปั่นจักรยานหลายวัน
พร้อมสัมผัสธรรมชาติ อาหารท้องถิ่น และวัฒนธรรม



[เมืองนาสุชิโอบาระ: กิจกรรมหิมะ / ฮันเตอร์มาเท็นชิโอบาระ]
เพลิดเพลินกับกิจกรรมสุดยอดท่ามกลางทิวทัศน์ภูเขาอันงดงาม



[เมืองโทชิเงะ: การแข่งขันบอลลูนวาทาราสะในเมืองโทชิเงะ]
บอลลูนหลากสีสันลอยขึ้นสู่ท้องฟ้าสดใสในฤดูหนาว
(ช่วงเวลาจัดงาน: ประมาณเดือนธันวาคม)



歴史
ประวัติศาสตร์

[เมืองนิกโก้: ศาลเจ้านิกโก้โทโชกุ] งานฝีมือที่ประณีตละเอียดอ่อนจากช่างชั้นสูงทำให้ศาลเจ้าแห่งนี้ได้รับคัดเลือกจากองค์การยูเนสโกให้เป็นมรดกโลก



ย้อนเส้นทางสู่ออดีต

เยี่ยมชมโบราณสถานและสำรวจสถานที่ต่างๆ ที่คนสมัยก่อนได้สร้างไว้
ดื่มด่ำไปกับเรื่องราวที่ตื่นตะลึงใจของสถานที่แต่ละแห่งที่คุณไปเยือน



[เมืองโทซิง: ย่านคุราโนะมาจิ] บ้านเรือนสมัยเอโดะที่อนุรักษ์มาช้านานหลายร้อยปี



[เมืองอุซึโนะมียะ: พิพิธภัณฑ์ประวัติศาสตร์โอยะ (Oya History Museum)] สัมผัสโลกมหัศจรรย์ใต้ดินที่เหนือจินตนาการ



祭事
เทศกาล

[เมืองคะนะมะ: เทศกาลคานะมะ มัตสึริ (องค์การยูเนสโกยกย่องให้เป็นมรดกทางวัฒนธรรม)]
การเดินขบวนแห่รถเข็นที่แกะสลักลอยน้ำอย่างประณีตวิจิตรบรรจง (ช่วงเวลาจัดงาน: เดือนตุลาคม)

งานเทศกาลยุคใหม่

งานเทศกาลที่หลากหลายและมีความเป็นเอกลักษณ์
ในแต่ละภูมิภาค ซึ่งเกิดจากประเพณีและความมุ่งมั่น
ทุ่มเทของคนในท้องถิ่น มอบประสบการณ์
ที่ทรงพลังให้แก่ผู้มาเยือน



[เมืองนาโงะ: เทศกาลโกจินกะ (Gojinka Festival)]
เทศกาลไฟที่มีมนต์เสน่ห์ (ช่วงเวลาจัดงาน: เดือนพฤษภาคม)



[เมืองโอยามะ: เทศกาลมามาตะ จากะ มาอิตะ (Mamada no Jaga Maita)]
รับชมขบวนแห่ (จำลอง) เจ็ดตัวจากแต่ละหมู่บ้าน
(ช่วงเวลาจัดงาน: เดือนพฤษภาคม)



[เมืองนาฮิสึคาราสายามะ: เทศกาลยามาเอะ (องค์การยูเนสโกยกย่องให้เป็นมรดกทางวัฒนธรรม)]
การแสดงศิลปะการเต้นคาบุกิในรูปแบบขบวนแห่ที่ใหญ่ที่สุดในประเทศญี่ปุ่น (ช่วงเวลาจัดงาน: เดือนกรกฎาคม)



สัมผัสวัฒนธรรม ประจำท้องถิ่น

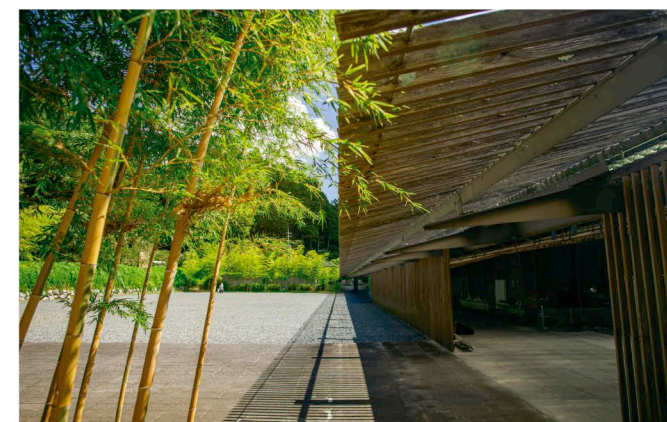
สำรวจประเพณีวัฒนธรรมที่หลากหลายจากที่ต่างๆ ในญี่ปุ่น
มาสัมผัสประสบการณ์นี้ด้วยตัวคุณเอง
ประสบการณ์ทางวัฒนธรรมที่แสนพิเศษนี้สร้างโอกาส
ที่ยากจะลืมเลือนในการซึมซับวัฒนธรรมญี่ปุ่นให้ลึกซึ้งยิ่งขึ้น



[เมืองนิกโก้: เอโดะ วันเตอร์แลนด์ นิกโก้ เอโดะมูระ]
ความบันเทิงในธีมยุคเอโดะ ร่วมสนุกกับการเล่นเกมที่แท้จริงของเมืองเก่าซึ่งกลายมาเป็นโตเกียวในปัจจุบัน



[เมืองมิบึ: พิพิธภัณฑ์บันได (Bandai Museum) สถานีโอโมะยะมะมาจิ]
หุ่นกันดั้มขนาดเท่าตัวจริงเป็นสิ่งที่คุณพลาดไม่ได้



[เมืองนาคากาวะ: พิพิธภัณฑ์ศิลปะบะนาโตอิโรชิเกะ เมืองนาคากาวะ]
พิพิธภัณฑ์ที่จัดแสดงผลงานจำนวนมากของอุตางาวะ อิโรชิเกะ ศิลปินอุคิโยะอะซึฮิโตะ

文化

วัฒนธรรม

[เมืองมาชิโกะ: เครื่องปั้นดินเผามาชิโกะ (งานฝีมือแบบดั้งเดิม)]
คุณจะได้พบกับสิ่งที่คุณมองหา ไม่ว่าจะเป็นงานปั้นรูปแบบดั้งเดิมหรือการผสมผสานกับรูปแบบสมัยใหม่ ผู้เยี่ยมชมสามารถปั้นงานของตนเองที่โดดเด่นไม่เหมือนใคร



夜景
แหล่งท่องเที่ยว
ยามค่ำคืน

[เมืองโมเอะ: เทศกาลซากุระหิมะต้น] ต้นซากุระจำนวนหมื่นต้นตั้งตระหง่านดั่งมีมนต์ขลังท่ามกลางความมืดในยามค่ำคืน
(ช่วงที่ดอกไม้บานสวยงาม: ปลายเดือนมีนาคมถึงกลางเดือนเมษายน)

จังหวัดโทชิง — แหล่งท่องเที่ยวยามค่ำคืน



สถานที่เพื่ออำนวยความสะดวก

แหล่งท่องเที่ยวยามค่ำคืนที่ดีที่สุด

มาสัมผัสประสบการณ์ใหม่ๆ ที่แตกต่างจากช่วงเวลากลางวัน



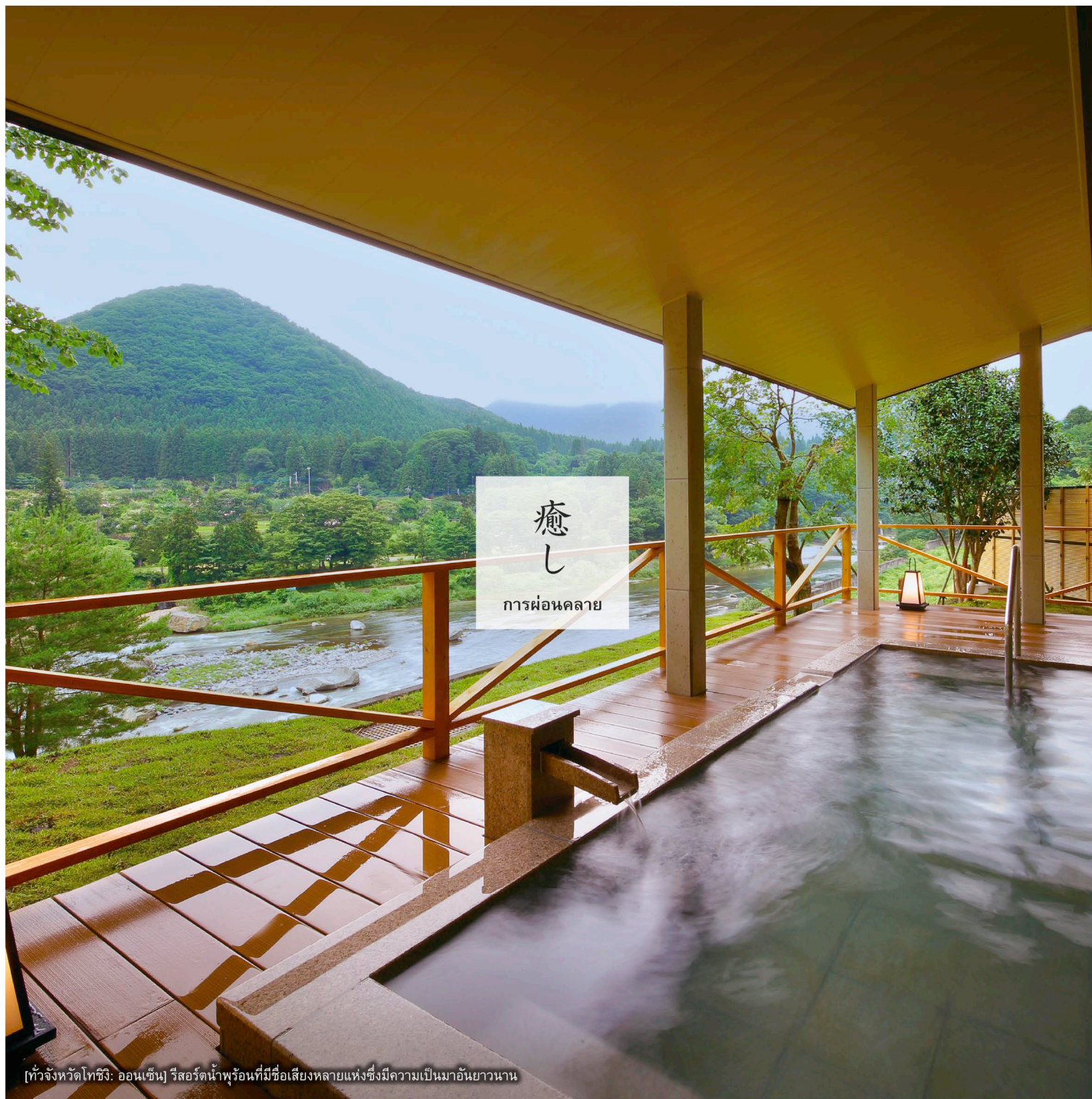
[เมืองนิกโก้: เทศกาลยูนิซิงาวะ คามาคุระ (Yunishigawa Kamakura)]
โลกอีกหนึ่งใบที่เต็มไปด้วยความลึกลับซ่อนเร้นอยู่ (ช่วงเวลาจัดงาน: เดือนกุมภาพันธ์)



[เมืองอาซึคาเงะ: เรื่องราวแห่งแสงไฟอาซึคาเงะ]
การประดับไฟตามสถานที่ทางประวัติศาสตร์
เทศกาลพิเศษที่มีเฉพาะช่วงเวลา
(ช่วงเวลาจัดงาน: ประมาณเดือนตุลาคมถึงพฤศจิกายน)



[เมืองอุสึโนะมิยะ: ค็อกเทลอุสึโนะมิยะ]
ค็อกเทลที่สร้างสรรค์โดยบาร์เทนเดอร์ผู้มีพรสวรรค์ในเมืองอุสึโนะมิยะ
เป็นเครื่องดื่มที่ใช้สตอร์เบอร์รี่ท้องถิ่นซึ่งมีจำหน่ายเฉพาะช่วงเวลา
(ประมาณเดือนกุมภาพันธ์ถึงเมษายน)



癒し
การผ่อนคลาย

[ทั่วจังหวัดโทชิจิ: ออนเซ็น] รีสอร์ทน้ำพุร้อนที่มีชื่อเสียงหลายแห่งซึ่งมีความเป็นมาอันยาวนาน

ช่วงเวลาแห่งการเติมเต็มของคุณ

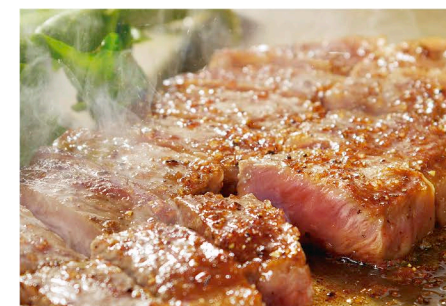
หลังจากเดินทางท่องเที่ยวมาทั้งวัน แวะพักที่รีสอร์ทน้ำพุร้อน ซึ่งมีหลายแห่งในภูมิภาค เพื่อเวลาไว้สำหรับการพักผ่อนหย่อนใจ เพลิดเพลินกับการทานอาหารท้องถิ่นที่เสิร์ฟโดยเชฟยอดฝีมือประจำท้องถิ่นด้วยรสชาติที่ยากจะลืมเลือน



[เมืองนิกโก: การปรุงอาหารด้วยใจ]
ที่โรงแรมออนเซ็นแบบดั้งเดิม ถือเป็นหนึ่งในประสบการณ์ที่สร้างความสำคัญให้แก่คุณ



[ทั่วทั้งจังหวัดโทชิจิ: สตอว์เบอร์รี่]
จังหวัดโทชิจิเป็นหนึ่งในแหล่งปลูกสตอว์เบอร์รี่ที่ใหญ่ที่สุดในญี่ปุ่น
ที่สามารถเพลิดเพลินกับการเก็บสตอว์เบอร์รี่ได้ตั้งแต่เดือนธันวาคมถึงเดือนพฤษภาคม



[ทั่วจังหวัดโทชิจิ: เนื้อวากิวจากโทชิจิ]
เนื้อวากิวเกรดพรีเมียมที่มีใบรับรองการตรวจสอบ
อย่างเข้มงวด

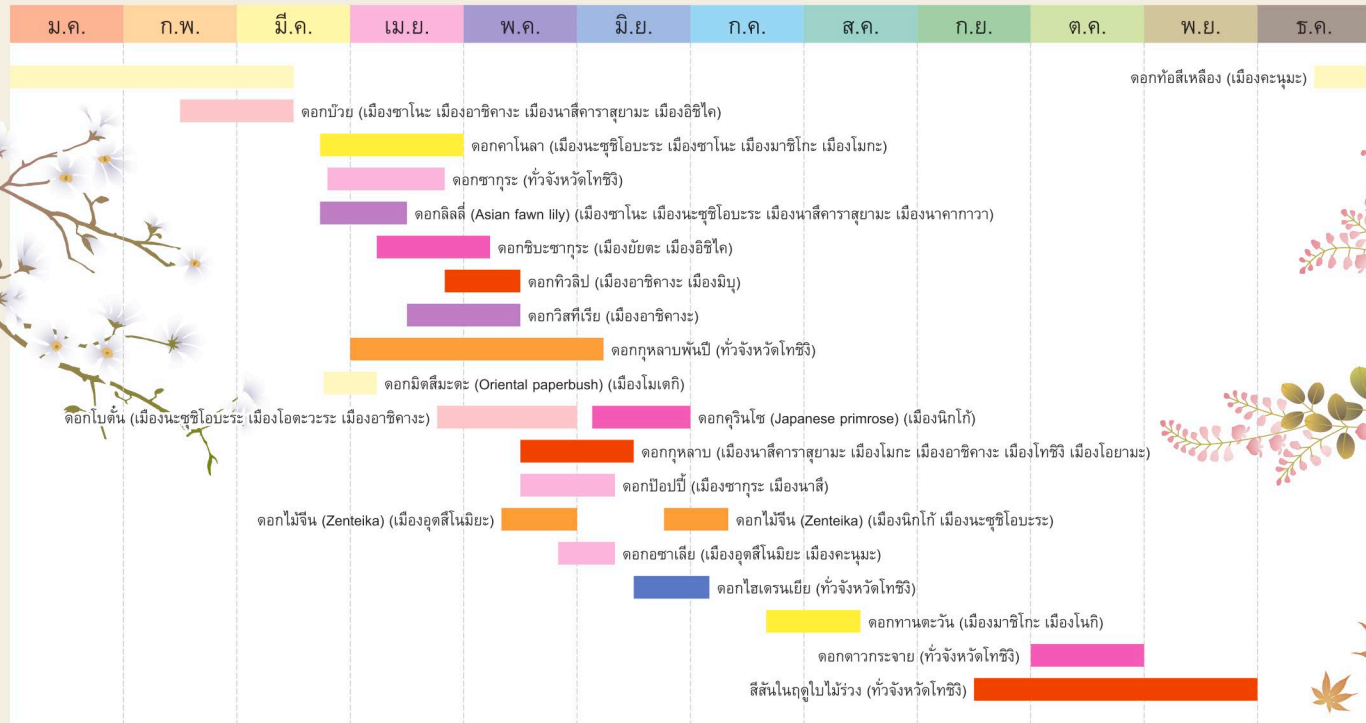


[เมืองอุสึโนมิยะ: เกียวซ่าอุสึโนมิยะ*]
เกียวซ่าอุสึโนมิยะ
เป็นอาหารท้องถิ่นที่ได้รับความนิยมอย่างมาก

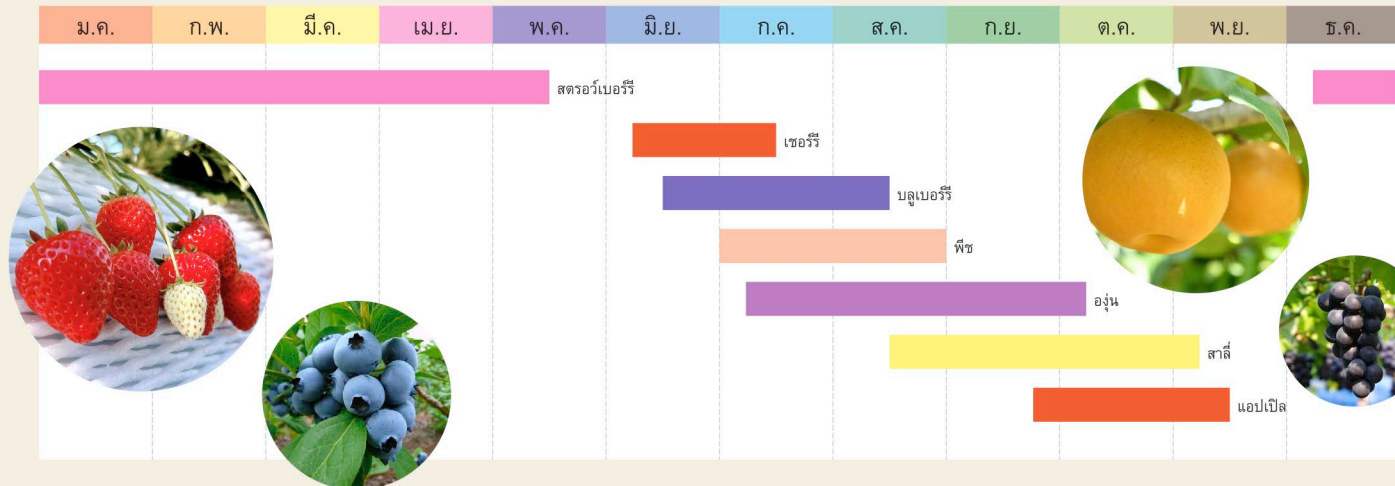


[เมืองซาโนะ: ราเม็งซาโนะ]
ชื่อเสียงเลื่องลือ เป็นที่ชื่นชอบของคนญี่ปุ่นและ
นักท่องเที่ยวชาวต่างชาติ

[ปฏิทินช่วงดอกไม้บาน] จังหวัดโทจิจิมีดอกไม้บานนานาพันธุ์เบ่งบานตลอดทั้งปี คุณจึงเพลิดเพลินใจได้เสมอเมื่อมาเยือนที่นี่



[ปฏิทินผลไม้ตามฤดูกาล] ลองชิมผลไม้ชนิดต่างๆ ที่แสนอร่อยตลอดทั้งปี



Visit Tochigi

โทจิจิ สถานที่ที่มีทั้ง ธรรมชาติที่งดงาม และ ความท้าทายอยู่ด้วยกัน

สิ่งที่กำลังรอคุณอยู่ที่คือธรรมชาติอันกว้างใหญ่อย่างภูเขาและวัดโบราณที่มีประวัติยาวนาน ขอให้คุณเดินทางห่างออกมาจากโตเกียวเพียงเล็กน้อย เพื่อลองสำรวจไปถึงส่วนลึกของญี่ปุ่น

ธรรมชาติ

Official Website!

อาหารและเครื่องดื่ม

ประวัติอันยาวนาน

วัฒนธรรม

<https://www.visit-tochigi.com/th/>

The Grace of Japan, TOCHIGI

YouTube

"The Grace of Japan, Tochigi"

Visit Tochigi

Instagram

@visit_tochigi_official2

Facebook

"Welcome! Visit Tochigi, Japan"